

DOSSIER

Epreuve E5

Présentation entreprise

Présentation entreprise

Historique de l'entreprise

Fondée en 1981, la société LOUINEAU est devenue leader du marché des pattes de fixation et des habillages de menuiserie grâce à sa volonté d'innover au profit du confort de l'habitat. Fondée en 1981, LOUINEAU se positionne en tant que leader national de la bonne mise en œuvre de la menuiserie.

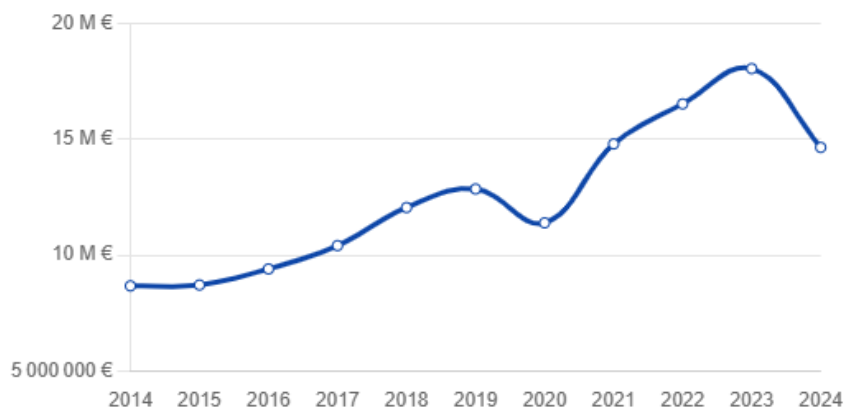
Sous la direction et la présidence de Jean-François ROBERGEAU, la société vendéenne compte aujourd'hui 105 collaborateurs engagés et expertisés dans la conception et la fabrication de systèmes de fixation et d'habillage.

L'atelier historique permet, chaque année, la production de près de 50 millions d'équerres de fixation pour les menuiseries et solutions de bardage, pour lesquelles 3 100 tonnes d'acier sont nécessaires. Le second atelier, équipé d'un parc machine de dernière génération, permet la fabrication de systèmes de fixation pour des mises en œuvre de chantier et de façade légère mais aussi d'habillage de menuiserie.

Situation actuelle

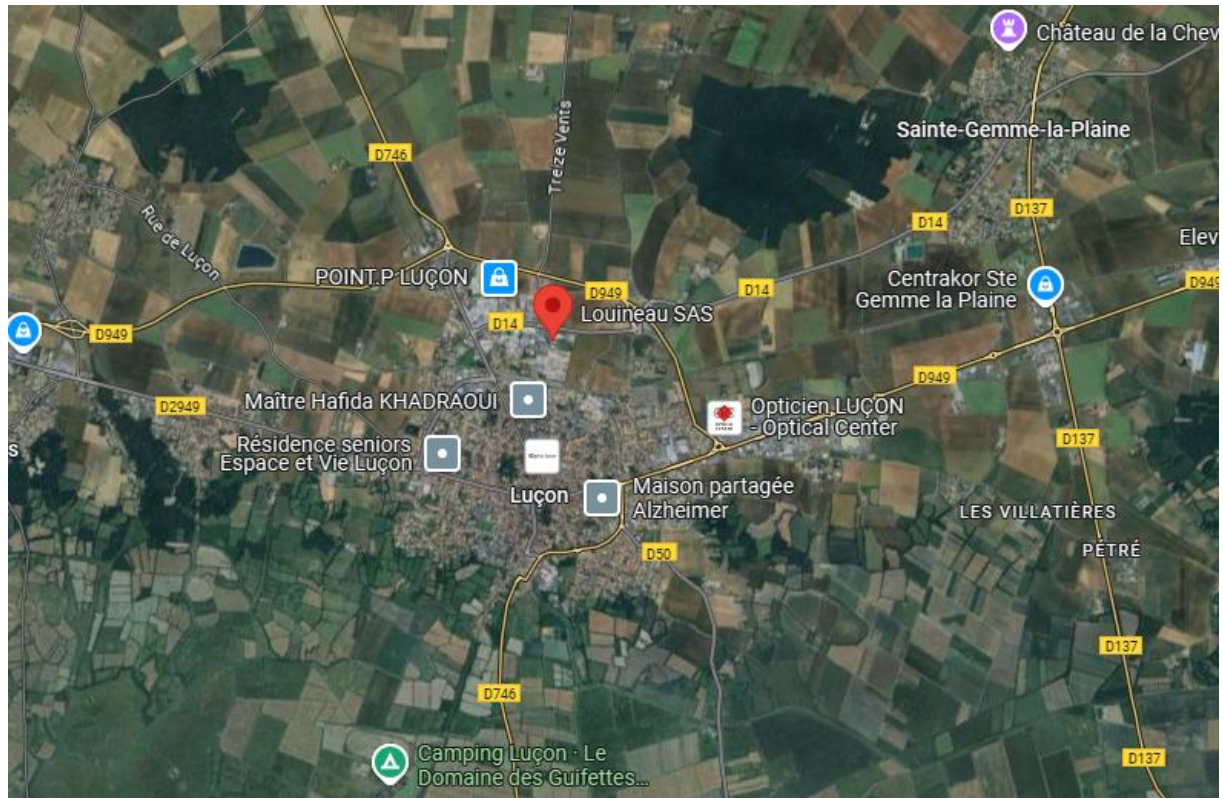
LOUINEAU est une SAS (société par actions simplifiée) qui comptabilise un peu plus de 100 employés

Concernant le chiffre d'affaires il augmentait chaque année sauf en 2024 où l'on peut constater une baisse significative du chiffre d'affaires



Situation géographique

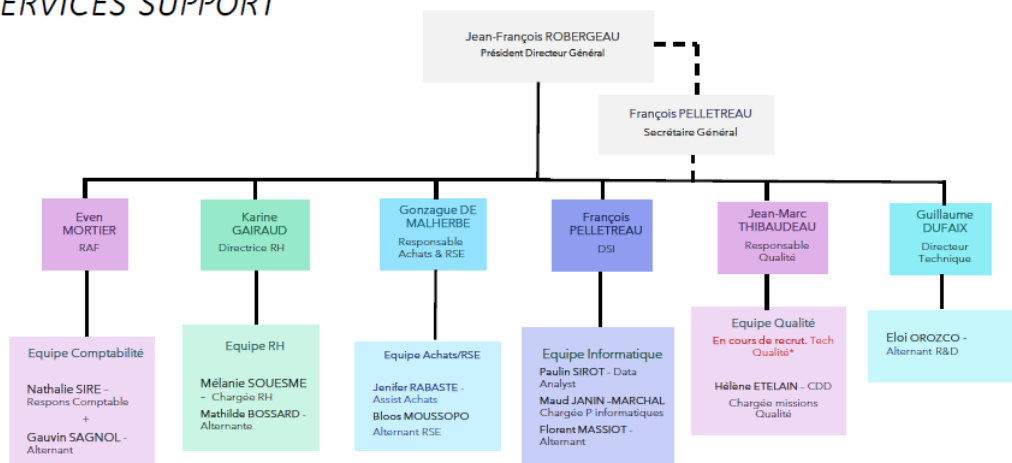
LOUINEAU se situe à Luçon dans la zone industrielle à 30 min de la Roche sur yon et de la Rochelle en voiture.



Structure

Ci-dessous l'organigramme des services support de mon entreprise. Je suis dans le service informatique sous la direction de François PELLETREAU

SERVICES SUPPORT



Activités

Par son activité historique, LOUINEAU conçoit et fabrique des équerres de fixation pour les menuiseries industrielles tout en apportant des solutions conformes à la réglementation et en respectant les normes de pose du [DTU 36.5](#). Ce sont ce savoir-faire et cette volonté permanente d'innover suivant les nouveaux systèmes de mise en œuvre qui font de LOUINEAU le leader de la fixation de menuiseries.

LOUINEAU s'est imposé comme référence de la fixation du mur rideau grâce au développement de ses produits en travaillant en collaboration avec les gammistes du marché. La société a développé des sabots et des manchons permettant une plus grande facilité de mise en œuvre des murs rideaux. Acteur industriel connu et reconnu sur le marché de la fixation de façade légère, LOUINEAU ne cesse d'innover pour répondre aux problématiques d'aujourd'hui et de demain.



Valeurs de l'entreprise

Chez LOUINEAU, les valeurs évoluent avec le temps. Initialement axées sur la bienveillance, le développement et les relations durables, elles ont été réévaluées lors d'ateliers participatifs avec les collaborateurs. Les nouvelles valeurs sont :

Transmission : Encourager les collaborations intergénérationnelles pour partager savoirs et savoir-faire.

Partage : Apprendre ensemble pour développer rapidement de meilleures solutions pour les clients.

Bien-être : Offrir un cadre de travail agréable avec une ambiance chaleureuse et des moments de convivialité.

Conscience écologique : S'engager pour la sauvegarde de l'environnement à travers des actions quotidiennes.

Performance : Rechercher constamment des nouveautés pour s'adapter au marché et améliorer les produits.

Ces valeurs guident LOUINEAU dans sa croissance et son développement.